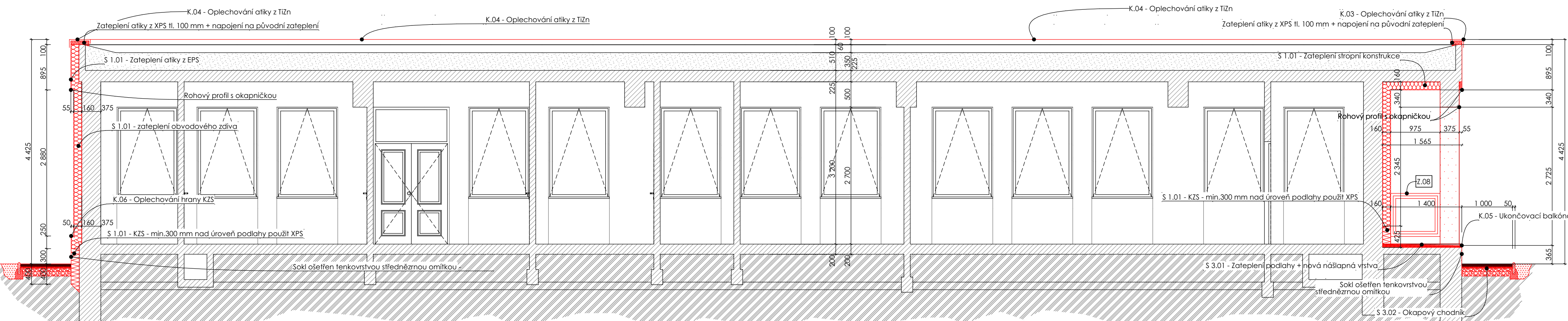


LEGENDA ŠRAF:	
	Skldaná dlažba použitá na okapovém chodníku tl. 60 mm
	Tepelný izolant EPS
	Tepelný izolant XPS
	Stávající konstrukce s nově provedeným povrchem
	Probarvená jednosložková omítka určená do exteriéru odolná vůči vodě a znečištění, zrna 1,5
	Sokl ošetřen tenkovrstvou střednězrnou omítkou
	Stávající zemina
	Stávající konstrukce
	Stávající zateplený plášť



ZNAČENÍ DVEŘÍ:

- Dn/01 - nové plastové dveře pravé s vícekomorovým rámem s výztuhou
- instalované tepelně izolační skleněná výplň
- bezpečnostní kování
- průchozí rozměry 800x1970,
- nadsvětlik 530 mm
- počet - 1 Ks
Dn/02 - nové plastové dveře levé s vícekomorovým rámem s výztuhou
- instalované tepelně izolační skleněná výplň
- bezpečnostní kování
- průchozí rozměry 800x1970,
- počet - 4 Ks
Ds/01 - stávající plastové dveře s voukládlové s vícekomorovým rámem s výztuhou
- instalované tepelně izolační skleněná výplň
- bezpečnostní kování
- průchozí rozměry 1400x1970,
- počet - 1 Ks

ZNAČENÍ OKEN:

- Os/01 - stávající plastové okna s vícekomorovým rámem
- instalované tepelně izolační skleněná výplň
- průchozí rozměry 1 200x1 800 mm
- počet - 26 Ks

ZNAČENÍ KLEMPÍŘSKÝCH PRVKŮ:

- K.01 - Oplechování okeního parapetu z Tižn
šířka 1 120 mm, r.š. 350 mm
K.02 - Opelechování otvoru z Tižn
šířka 975 mm, r.š. 450 mm
K.03 - Oplechování atiky z Tižn
délka 13,5 m, r.š. 500 mm
K.04 - Oplechování atiky z Tižn
délka 68,5 m, r.š. 675 mm
K.05 - Ukončovací balkónový profil
Al. tl. 0,63 mm + Nátěr, délka 4 m
K.06 - Oplechování hrany zateplení z Tižn
délka 65,5 m, r.š. 200 mm
K.07 - Oplechování z Tižn
délka 750 mm, r.š. 400 mm
K.08 - Oplechování z Tižn
délka 700 mm, r.š. 200 mm

S 1.01. ZATEPLENÍ TL. 160 mm

- kontaktní zateplovací systém - KZS
- penetrace podkladu + tep. izolace - EPS tl. 160 mm, $\lambda = 0,037 \text{ W/mK}$,
kotvení hmoždinkami do podkladu + lepicí stěrka s vtláčenou sklotextilní
síťovinou (v místě hrany otv. oru síťovina zdvojená) + finální probarvená
akrylátová stěrková omítka, zrna 1,0
- od základů do min. 300 mm nad zeminu použit tepelný izolant XPS,
 $\lambda = 0,035 \text{ W/mK}$

S 1.02. ZATEPLENÍ TL. 40 mm - zateplení ostění



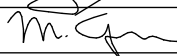
- kontaktní zateplovací systém - KZS
- penetrace podkladu + tep. izolace - EPS tl. 40 mm, $\lambda = 0,037 \text{ W/mK}$,
kotvení hmoždinkami do podkladu + lepicí stěrka s vtláčenou sklotextilní
síťovinou (v místě hrany otv. oru síťovina zdvojená) + finální probarvená
akrylátová stěrková omítka, zrna 1,0
- od základů do min. 300 mm nad zeminu použit tepelný izolant XPS,
 $\lambda = 0,035 \text{ W/mK}$

S 1.03. ZATEPLENÍ TL. 80 mm - zateplení ostění

- kontaktní zateplovací systém - KZS
- penetrace podkladu + tep. izolace - EPS tl. 80 mm, $\lambda = 0,037 \text{ W/mK}$,
kotvení hmoždinkami do podkladu + lepicí stěrka s vtláčenou sklotextilní
síťovinou (v místě hrany otv. oru síťovina zdvojená) + finální probarvená
akrylátová stěrková omítka, zrna 1,0
- od základů do min. 300 mm nad zeminu použit tepelný izolant XPS,
 $\lambda = 0,035 \text{ W/mK}$

UPOZORNĚNÍ:

- VEŠKERÉ HRANICE, ROZMĚRY A VÝŠKOVÉ ÚROVNĚ BUDOU OVĚŘENY NA STAVBĚ PŘED VÝSTAVBOU, JAKÉKOLI NESROVNALOSTI BUDOU KONZULTOVÁNY S PROJEKTANTEM
- PRO ÚČELY KOORDINACE, MUSÍ VŠECHNY PROFESE PŘEDNOSTNĚ ZKONTROLOVAT SVĚ INFORMACE I S OHLEDEM NA POTŘEBNÉ NAVAŽUJÍCÍ PROFESE PŘED REALIZACÍ
A JAKÉKOLI NESROVNALOSTI IHNEDE OZNÁMIT PROJEKTANTOVÍ
- INFORMACE Z TOHOTO DOKUMENTU MOHOU BÝT POUŽITY JENOM V SOUVISLOSTI S TÍMTO PROJEKTEM
- INFORMACE NA TOMTO DOKUMENTU NEMOHOU BÝT SVĚVOLNĚ POZMĚNĚNY, DOPLŇOVÁNY NEBO ODSTRANOVÁNY
- V PŘÍPADĚ, ŽE BUDE NUTNÉ PROVĚST JAKÉKOLIV ZMĚNY V TOMTO DOKUMENTU, JEDINÝM AUTORIZOVANÝM SUBJEKTEM K TĚMTO ÚKONŮM JE FIRMA SPECTA S.R.O.
- NEZVĚŠTJTE TENTO VÝKRES, NEODMĚŘUJTE Z VÝKRESU!

NAVRHOVAL	Václav Myslík		 SPECTA s.r.o. projektování a realizace staveb	
SCHVÁLIL	ing. Martin Gazda			
INVESTOR: <div>Město BEROUN Husovo náměstí 68, 266 43 Beroun - Centrum</div>				NA LUHÁCH 14, 400 01 ÚSTÍ NAD LABEM IČ: 273 05 350, DIČ: CZ27305350 telefon: 475 511 441 e-mail: info@specta.cz fax: 475 511 443 www.specta.cz
AKCE: <div>Beroun, MŠ Pod Homolkou</div>				DATUM 04/2017
SOUBOR: <div>D.1.1. Architektonicko-stavební řešení</div>				Č. ZAKÁZKY S-16-023
NÁZEV VÝKRESU: <div>Nový stav - Hospodářský pavilón - Řez A-A; B-B</div>				STUPEŇ PD DPS
				FORMÁT VÝKR. 630x420 mm
				MĚŘITKO: 1:50
				C. PŘÍLOHY: D.1.1.b - 06